

Designação do projeto | Reforço das Estações Elevatórias de Pedrógão 1 e 3

Código do projeto | PDR2020-3.4.1-092606

Objetivo principal | Proteger o ambiente e promover a eficiência dos recursos

Região de intervenção | Distrito: Beja / Concelho: Vidigueira / Freguesias: Pedrógão e Selmes

Entidade beneficiária | EDIA – Empresa de Desenvolvimento e Infra-estruturas do Alqueva, S.A.

Data da aprovação | 27/04/2023

Data de início | 30/11/2022

Data de conclusão | 31/12/2024

Custo total elegível | 2.498.298,60 €

Apoio financeiro da União Europeia | FEADER - 1.973.655,90 €

Apoio financeiro público nacional/regional | 524.642,70 €

Objetivos, atividades e resultados esperados

Neste projeto pretende-se reforçar duas estações elevatórias, dado que, com a adesão sentida, torna-se imprescindível aumentar a capacidade destas estações elevatórias para a garantia de água de todas as valências previstas.

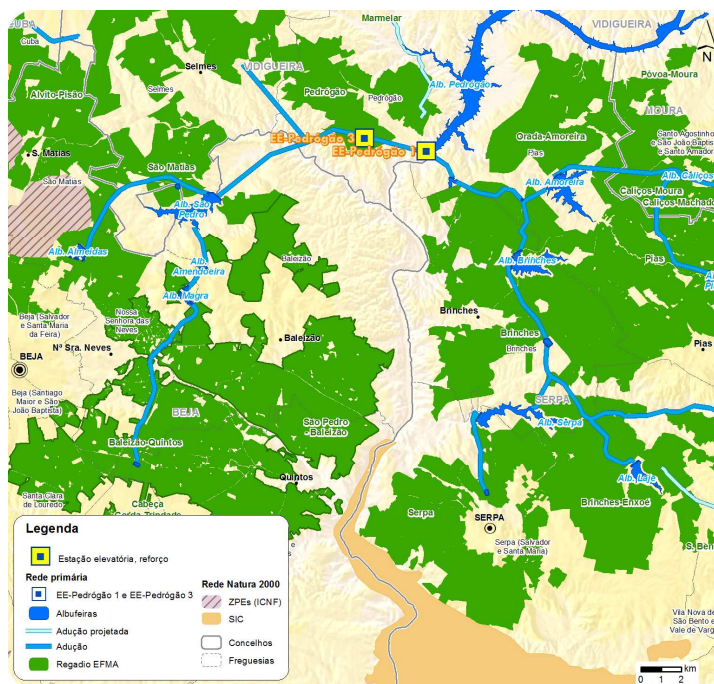
As Estações Elevatórias de Pedrógão 1 e 3 são infraestruturas, do bloco de Pedrógão, que têm como origem de água a albufeira de Pedrógão, distribuída através do circuito hidráulico de Pedrógão.

Junto à barragem de Pedrógão e à estação elevatória primária está instalada a estação elevatória do Pedrógão 1 que eleva os caudais de dimensionamento para a rede secundária de rega deste bloco. Esta estação elevatória foi dimensionada para um caudal de 0,64 m³/s com uma altura manométrica de 113 m e beneficia o bloco de Pedrógão 1.

Foram previstas duas fases de investimento. Na primeira fase foram instalados apenas três grupos que em conjunto são capazes de fornecer 50% do caudal de dimensionamento. Nesta segunda fase, serão instalados os restantes três grupos, atingindo-se assim o caudal máximo previsto para o bloco.

A estação elevatória secundária de Pedrógão 3 beneficia o bloco 3 de Pedrógão. Esta estação elevatória foi dimensionada para um caudal de 1,65 m³/s com uma altura manométrica de 70 m. Ficarão instalados 5 grupos principais (dois de velocidade variável) e 2 grupos auxiliares (ambos de velocidade variável). Na 1ª Fase foram instalados 3 grupos principais (2 de velocidade variável) e os 2 grupos auxiliares, procedendo-se agora à instalação dos 2 restantes grupos.

Por outro lado, também está incluída neste projeto a implementação de uma central fotovoltaica, a qual tem por objetivo produzir energia renovável, junto às estações elevatórias aqui referidas, para autoconsumo.



Ligação ao sítio web da Comissão Europeia relativo ao FEADER:
<https://ec.europa.eu/agriculture/rural-development-2014-2020.pt>