

Designação do projeto | Reforço da Estação Elevatória do Estácio

Código do projeto | PDR2020-3.4.1-092607

Objetivo principal | Proteger o ambiente e promover a eficiência dos recursos

Região de intervenção | Distrito: Beja / Concelho: Beja / Freguesias: União das freguesias de Salvada e Quintos; Cabeça Gorda; Nossa Senhora das Neves; Santa Clara de Louredo; União das freguesias de Beja (Salvador e Santa Maria da Feira) e União das freguesias de Beja (Santiago Maior e São João Baptista)

Entidade beneficiária | EDIA – Empresa de Desenvolvimento e Infra-estruturas do Alqueva, S.A.

Data da aprovação | 22/03/2023

Data de início | 30/11/2022

Data de conclusão | 31/12/2024

Custo total elegível | 3.199.303,50 €

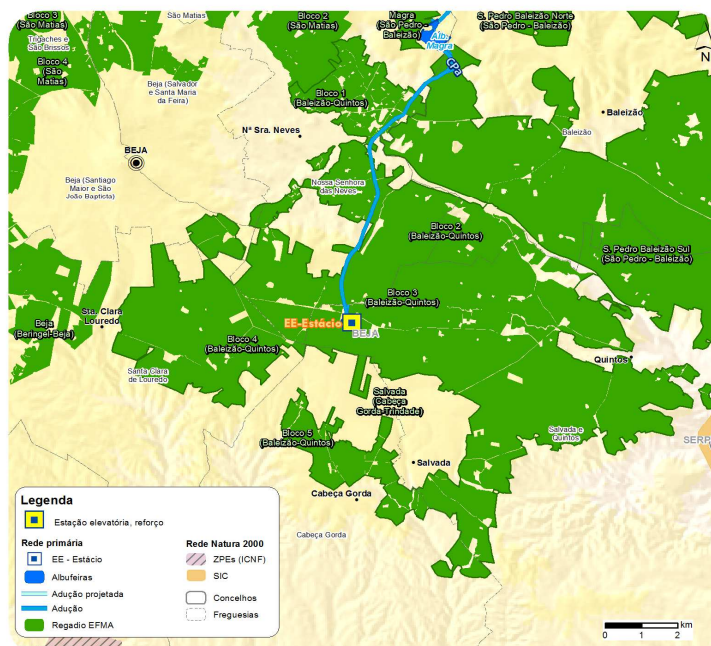
Apoio financeiro da União Europeia | FEADER - 2.527.449,77 €

Apoio financeiro público nacional/regional | 671.853,73 €

Objetivos, atividades e resultados esperados

Neste projeto pretende-se reforçar uma estação elevatória porque dada a adesão sentida, torna-se imprescindível o aumento da capacidade desta estação elevatória para a garantia de água de todas as valências.

O edifício da estação elevatória do Estácio, está localizado junto ao reservatório do Estácio, localizado no concelho de Beja, distrito de Beja, abrangendo a união das freguesias de Cabeça Gorda, Nossa Senhora das Neves, Santa Clara do Louredo, União de freguesias de Beja (Salvador e Santa Maria da Feira), União das freguesias de Beja (Santiago Maior e São João Baptista) e União das freguesias de Salvada e Quintos. A estação elevatória do Estácio é constituída por um único patamar de elevação, que pressuriza duas redes independentes (as dos Sub-blocos 4 e 5), através do reservatório R1. Esta estação elevatória foi dotada, desde a sua conceção, com 4 grupos eletrobomba principais e 2 grupos auxiliares, com um caudal de 4,8 m³/s. Na primeira fase foram instalados apenas dois grupos principais e os dois auxiliares. Assim, nesta 2ª fase está prevista a instalação dos restantes dois grupos principais.



Ligação ao sítio web da Comissão Europeia relativo ao FEADER:
<https://ec.europa.eu/agriculture/rural-development-2014-2020.pt>