

Designação do projeto | Reforço da Estação Elevatória da Laje

Código do projeto | PDR2020-3.4.1-102334

Objetivo principal | Proteger o ambiente e promover a eficiência dos recursos

Região de intervenção | Distrito: Beja / Concelho: Serpa / Freguesias: Brinches; União das freguesias de Serpa (Salvador e Santa Maria) e União das freguesias de Vila Nova de São Bento e Vale de Vargo

Entidade beneficiária | EDIA – Empresa de Desenvolvimento e Infra-estruturas do Alqueva, S.A.

Data da aprovação | 11/10/2023

Data de início | 12/07/2023

Data de conclusão | 31/03/2025

Custo total elegível | 1.149.875,00 €

Apoio financeiro da União Europeia | FEADER - 908.401,25 €

Apoio financeiro público nacional/regional | 241.473,75 €

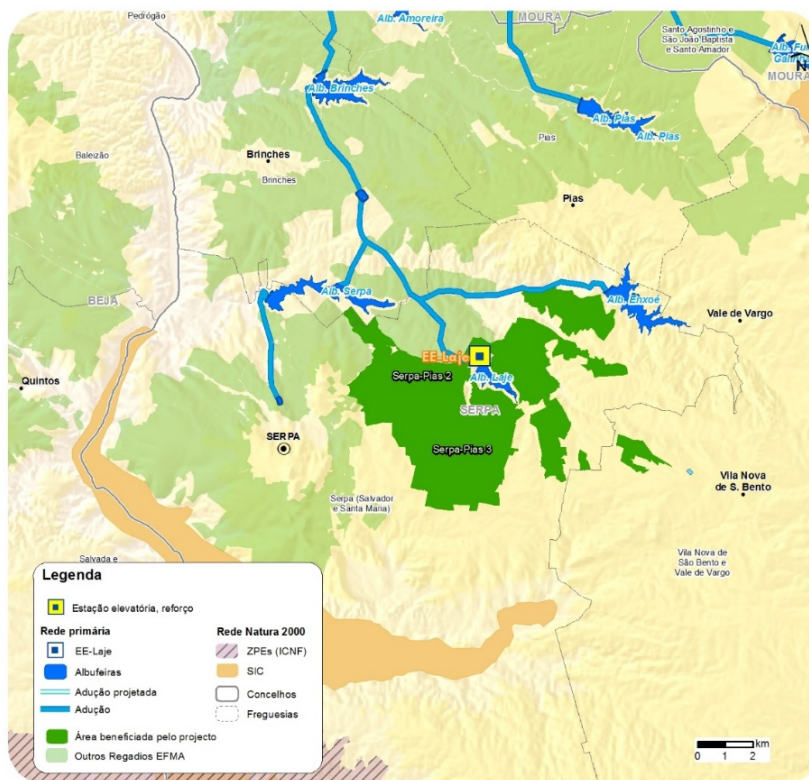
Objetivos, atividades e resultados esperados

Este Projeto consiste na concretização do reforço da capacidade de adução da Estação Elevatória da Laje, através da instalação dos últimos grupos de bombagem desta infraestrutura.

A estação Elevatória da Laje é uma infra-estrutura que foi incluída na empreitada de construção das infra-estruturas de rega, viárias e de drenagem do aproveitamento hidroagrícola de Brinches-Enxoé (Subsistema Ardila) que compreende, essencialmente, uma origem de água (a albufeira de Brinches), dois reservatórios artificiais (Brinches-Sul e Montinhos) e três albufeiras interiores (Serpa, Enxoé e Laje).

Numa primeira fase, a estação elevatória, que foi projetada para conter 10 grupos eletrobomba de disposição vertical, sendo cinco principais e um auxiliar destinados ao Bloco Serpa-Pias 2 e três principais e um auxiliar destinados ao Bloco Serpa-Pias 3, foi equipada só com 5 grupos principais e os dois auxiliares, pelo facto das necessidades de recursos hídricos não justificarem, nessa altura, o seu equipamento pleno, evitando assim os encargos adicionais de potência contratada associados a estes equipamentos, bem como a depreciação de equipamentos sem necessidade de funcionamento.

Com a evolução da exploração destes perímetros é necessário instalar os restantes grupos eletrobombas, por forma que a EDIA possa assegurar um serviço de excelência aos seus clientes.



Ligação ao sítio web da Comissão Europeia relativo ao FEADER:
<https://ec.europa.eu/agriculture/rural-development-2014-2020.pt>